

社会福祉法人茅ヶ崎市社会福祉事業団

～ 経営理念 ～

私たちは、きわめて公益性の高い社会福祉法人として、誰もが人として尊ばれ、愛する地域で自分らしく生活できる社会づくりに貢献します。



法人本部

〒253-0025 茅ヶ崎市矢畑 262-2 TEL0467-83-9282

つつじ学園 児童発達支援 / 保育所等訪問支援

〒253-0025 茅ヶ崎市松が丘 2-8-51 TEL0467-85-1246

かめっこくらぶ (東海岸・松が丘) 日中一時支援

〒253-0053 茅ヶ崎市東海岸北 3-7-44 TEL0467-86-7709

ふれあい活動ホーム赤羽根 就労移行支援 / 就労継続支援B型

〒253-0001 茅ヶ崎市赤羽根 338-1 TEL0467-52-1220

ふれあい活動ホームあかしあ 生活介護

〒253-0022 茅ヶ崎市松浪 1-10-4 TEL0467-58-3300

ふれあい活動ホーム第2あかしあ 就労継続支援B型

〒253-0045 茅ヶ崎市十間坂 1-4-8 TEL0467-85-9160

ぐっしょぶ矢畑 就労継続支援B型

〒253-0025 茅ヶ崎市矢畑 262-2 TEL0467-83-9300

あっとほーむ (小和田・松が丘) 共同生活援助

(問合せ: ふれあい活動ホームあかしあ TEL0467-58-3300)

相談支援センターつみき (つつじ学園内)

〒253-0025 茅ヶ崎市松が丘 2-8-51 TEL0467-84-5220



アクセス

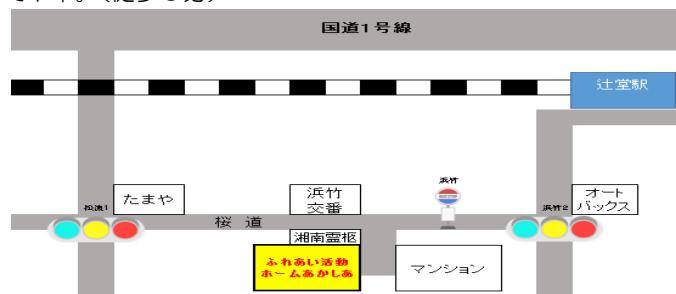
電車

JR辻堂駅(西口)から浜竹通りを南へ進み、浜竹二丁目交差点を右折して茅ヶ崎駅方面へ約80mにある浜竹交番の向かい側の路地を入れて右側。(徒歩約10分)

バス

茅ヶ崎駅(南口)から茅ヶ崎12系統辻堂駅行きで浜竹バス停にて下車。(徒歩2分)

辻堂駅(南口)から辻堂12系統茅ヶ崎駅行きで浜竹バス停にて下車。(徒歩0分)



～ご利用までの流れ～

利用にあたってはお住まいの市町村の支給決定が必要となります。

(障害支援区分が3以上の方が対象)

- ① 申請・・・市町村担当課窓口にて申請
- ② 調査・・・認定調査員による調査
- ③ 審査・判定・・・調査結果と医師の意見書をもとに審査・判定。支援区分の認定
- ④ サービス等利用計画・・・相談支援事業者等が作成する計画案を市町村に提出
- ⑤ 支給決定・・・支援区分、利用計画等をみて判断し、支給決定。受給者証の交付
- ⑥ 契約・・・あかしあと利用契約を結びます。
- ⑦ 利用開始

～誰もが自分らしく生活できる

地域社会を目指して～



社会福祉法人 茅ヶ崎市社会福祉事業団
ふれあい活動ホームあかしあ
(生活介護事業)

〒253-0022 茅ヶ崎市松浪 1-10-4
TEL/FAX 0467-58-3300

ふれあい活動ホームあかしあ

～基本方針～

利用者一人ひとりの人権を尊重し、個々の特性に応じた支援計画を作成し、利用者が「昨日も楽しかった。今日も楽しい。明日も楽しい一日でありたい。」と思えるような支援を行う。

- ア 利用者はかけがえのない人であるという認識のもと、利用者の自己実現のために利用者の思いや希望を丁寧に読み取り、笑顔で優しく支援を行う。
- イ 利用者は社会の対等の構成者であるという認識のもと、利用者が地域との繋がりを深め、地域でも自分らしい生活を送れるように、利用者の地域行事への積極的参加の支援を行う。

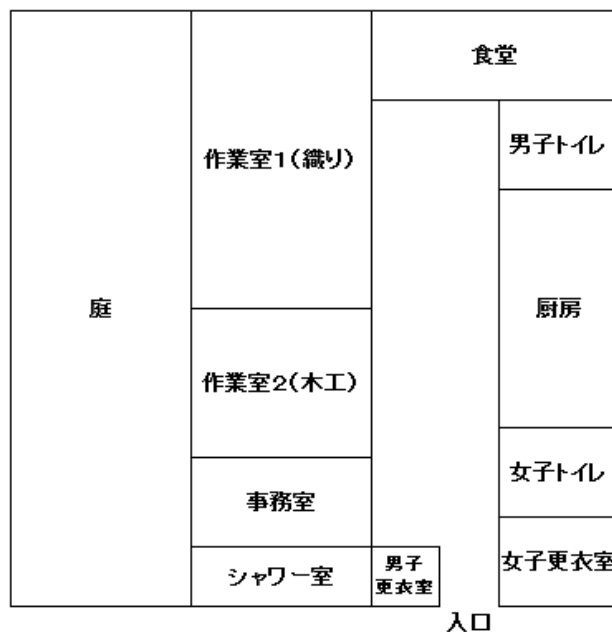
～施設概要～

- 設置主体 茅ヶ崎市
- 事業内容 生活介護
- 定員 20名
- 開所日 月曜日～金曜日
(休日及び1月2日・3日、
12月29日～31日を除く)
- サービス提供時間 9:30～15:30
- 人員配置 施設長1名
サービス管理責任者1名
生活支援員5名以上
- 利用料 サービスを利用するにあたり、利用料が発生する場合があります。
利用料は個々の年収に応じて減免されます。

◆あかしあの日◆

- 9:30 利用者受入れ開始
- 10:00 朝の会
- 10:10 ラジオ体操
- 10:15 作業開始
- 12:00 昼食・昼休み(60分)
- 13:00 ストレッチ体操・パタカラ体操
- 13:10 作業開始
- 15:00 作業終了・掃除
- 15:25 帰りの会
- 15:30 解散・利用者帰宅

◆フロアマップ◆



～支援内容～

利用者一人ひとりの特性に応じ、食事・排泄・着替え等の支援を行います。また、創作的生産活動・余暇活動・社会行事への参加及び毎日の昼食の準備・片付けや事業所の清掃・避難訓練等を通し、基本的な生活能力の向上のための支援を行います。

～生産活動～

織織…大型機織機や卓上機織機を使い、玄関マットやケトルマット、毛糸や糸を使いマフラーやポーチ、シュシュなどの製作をしています。

木工…バッジやキーホルダー、コースターなどの定番品や季節に合わせたコレクションボックスの製作をしています。



～行事～

- 4月…お花見 市民まつり
- 5月…歩き遠足
- 6月…事業団スポーツ大会
- 7月…すいか割り
- 8月…カラオケ・DVD鑑賞
- 9月…あかしあまつり
- 10月…松浪地区福祉ふれあいまつり
- 11月…バス遠足 市民まつり
- 12月…年末お楽しみ会
- 1月…新年交歓会 初詣
- 2月…ボウリング大会 小和田公民館まつり
- 3月…公共交通機関遠足



公共交通機関遠足 いすゞプラザにて